



**ST. DAVID'S  
RAILS** Co., Ltd.

# CATALOG

手機 Mob./0953-090-839

Line ID / davidstinson

信箱 Email / david@handrail.com.tw

網址 web / www.handrail.com.tw

地址 Add / 414014台中市烏日區五光路復光六巷145號







## 聖衛樓梯扶手有限公司

### ST. DAVID'S RAILS Co., Ltd.

### 「傳承古老的工藝，結合創新的靈魂」

未來將持續追求創新工藝的精進，同時保有古老工藝的精華。

待客方面，小至民宅翻修大至百戶造鎮案場，聖衛都秉持一樣客戶至上的精神專案處理。無論舊雨或新知，聖衛的服務熱忱也都一視同仁。期盼未來繼續與客戶一起共同成長。

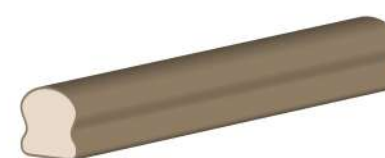
### 目錄

Inherit the ancient craftsmanship and  
combine the soul of innovation



◆ 日式扁鐵扶手系列(A001-A020)模組式、焊接式	01~02
◆ 三度空間扶手(B001-B006)	03
◆ 鍛鐵車枳扶手(C001-C004)	03
◆ 鍛鐵車枳扶手(C005-C009)	04
◆ 整座式鍛造扶手(C010-C014)	04
◆ 專利車枳欄杆(D001-D004)	05
◆ 木枳扶手(E001-E006)	05
◆ 木枳扶手(E007-E012)	06
◆ 懸壁式扶手(F001-F003)	06
◆ 懸壁式扶手(F004-F008)	07
◆ 玻璃扶手(G001-G003)	07
◆ 玻璃扶手(G004-G006)	08
◆ 無障礙扶手(H001-H004)	08
◆ 其他專利扶手(I001-I002)	08
◆ 扶手形狀示意圖	09

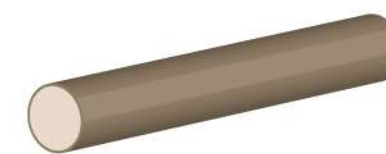
## 扶手形狀示意圖



A型 麵包形



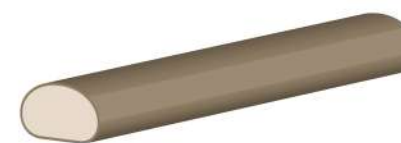
69\*69 mm



B型 圓形



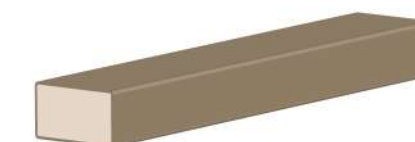
69\*69 mm



C型 雞蛋形



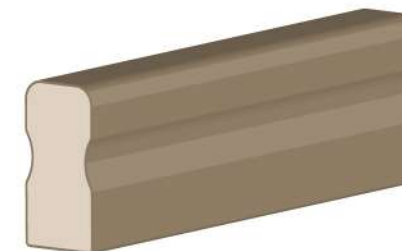
69\*40 mm



D型 方形



69\*40 mm



E型 傳統形



54\*110 mm

以上形狀，皆可採用

柚木、花梨木、南洋或其他木種(客製)





日式扁鐵扶手

A-001

模組式-方形扶手



日式扁鐵扶手

A-002

模組式-方形扶手



日式扁鐵扶手

A-003

模組式-雞蛋形扶手



日式扁鐵扶手

A-010

焊接式-雞蛋形扶手



日式扁鐵扶手

A-011

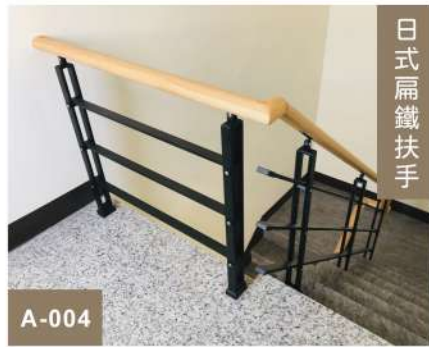
焊接式-雞蛋形扶手



日式扁鐵扶手

A-012

焊接式-方形扶手



日式扁鐵扶手

A-004

模組式-雞蛋形扶手



日式扁鐵扶手

A-005

模組式-雞蛋形扶手



日式扁鐵扶手

A-006

模組式-雞蛋形扶手



日式扁鐵扶手

A-013

焊接式-方形扶手



日式扁鐵扶手

A-014

焊接式-方形扶手



日式扁鐵扶手

A-015

焊接式-雞蛋形扶手



日式扁鐵扶手

A-007

焊接式-方形扶手



日式扁鐵扶手

A-008

焊接式-雞蛋形扶手



日式扁鐵扶手

A-009

焊接式-雞蛋形扶手



日式扁鐵扶手

A-018

焊接式-麵包形扶手



日式扁鐵扶手

A-017

焊接式-雞蛋形扶手



日式扁鐵扶手

A-016

焊接式-雞蛋形扶手



日式扁鐵扶手

A-019

焊接式-方形扶手



日式扁鐵扶手

A-020

焊接式-方形扶手





B-001  
順彎-柚木



B-002  
立柱彎頭-柚木



B-003  
順彎-南洋木



B-006  
立柱直角-南洋木



B-004  
立柱直角-南洋木



B-005  
立柱彎頭-南洋木



C-003  
立柱直角-南洋木



C-004  
立柱直角-南洋木



C-005  
立柱直角-南洋木



C-008  
立柱直角-科技花梨木



C-012  
鐵上直角-南洋木



C-006  
立柱直角-南洋木



C-009  
立柱直角-南洋木



C-011  
鐵上直角-南洋木



C-013  
黑鐵烤漆-客製



C-007  
立柱直角-南洋木



C-010  
鐵上直角-南洋木



C-014  
鐵上直角-南洋木





專利車枳

D-001

立柱直角-南洋木



專利車枳

D-002

立柱直角-南洋木



專利車枳

D-004

立柱直角-南洋木



木枳扶手

E-001

立柱彎頭/南洋木



木枳扶手

E-002

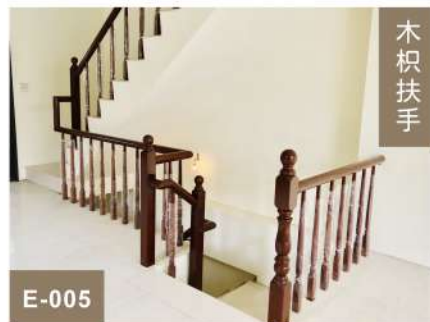
立柱直角-南洋木



木枳扶手

E-004

立柱直角-南洋木



木枳扶手

E-005

立柱直角-南洋木



專利車枳

D-003

立柱直角-南洋木



木枳扶手

E-003

立柱直角-南洋木



木枳扶手

E-006

立柱直角-南洋木



木枳扶手

E-007

立柱彎頭-南洋木



木枳扶手

E-008

立柱直角-南洋木



木枳扶手

E-009

立柱直角-南洋木



木枳扶手

E-010

立柱直角-南洋木



木枳扶手

E-011

立柱直角-花梨木



木枳扶手

E-012

立柱彎頭-花梨木



懸壁式扶手

F-001

直角-南洋木-麵包形扶手



懸壁式扶手

F-002

直角-南洋木-麵包形扶手



懸壁式扶手

F-003

彎頭-南洋木-圓形扶手





懸壁式扶手

F-004

直角-南洋木-圓形扶手



懸壁式扶手

F-005

彎頭-南洋木-麵包形扶手



懸壁式扶手

F-006

彎頭-南洋木-麵包形扶手



懸壁式扶手

F-007

直角-南洋木-方形扶手



懸壁式扶手

F-008

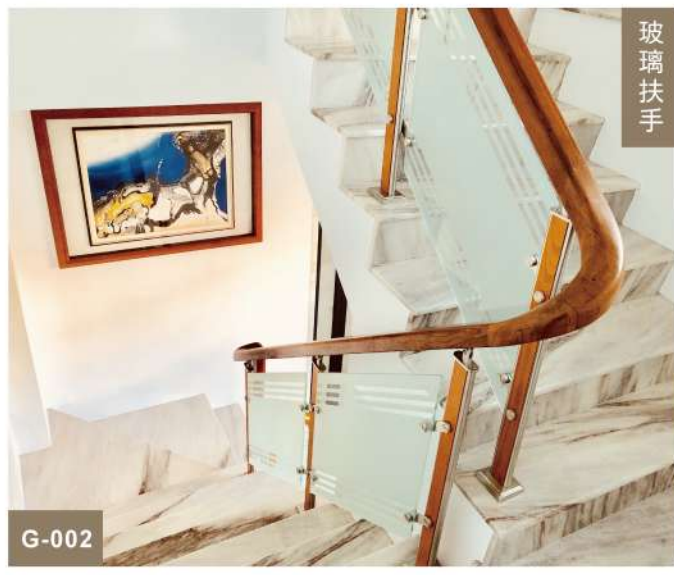
彎頭-柚木-雞蛋形扶手



玻璃扶手

G-001

夾具式-直角-南洋木方形扶手



玻璃扶手

G-002

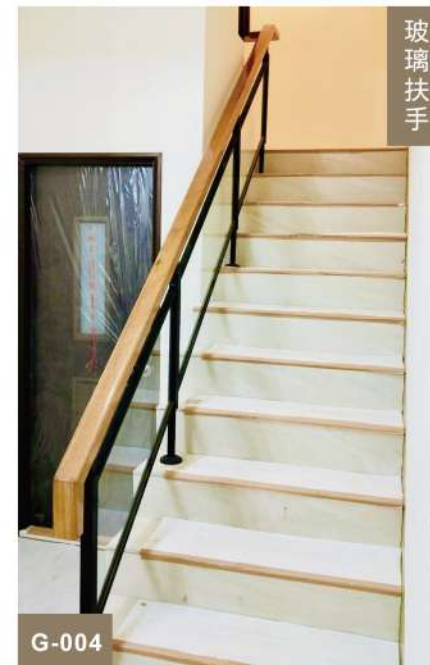
夾具式-順彎-柚木方形扶手



玻璃扶手

G-003

焊接式-順彎-南洋木麵包形扶手



玻璃扶手

G-004

焊接式-直角-南洋木方形扶手



玻璃扶手

G-005

焊接式-直角-南洋木-方形扶手



無障礙扶手

H-001

木質欄杆



無障礙扶手

H-002

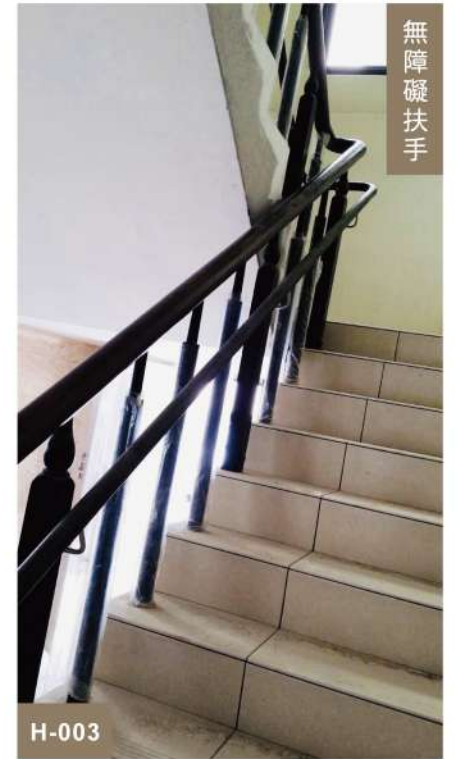
鐵製欄杆



玻璃扶手

G-006

焊接式-順彎



無障礙扶手

H-003

木質欄杆



H-004

鐵製欄杆



其他專利欄杆扶手

I-001

南洋木-雞蛋形扶手



其他專利欄杆扶手

I-002

南洋木-雞蛋形扶手